

Destapacaños Cinta Plana

con Estuche

PD-211

- ✓ Para destapar tuberías de drenaje y chimeneas de ventilación

Material de Fabricación

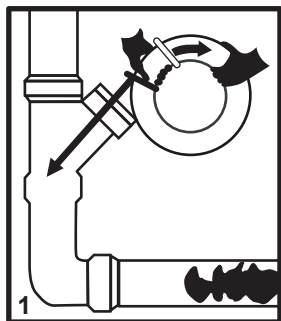
- ✓ Cubierta Plástico negro
- ✓ Cinta Metálica

Características

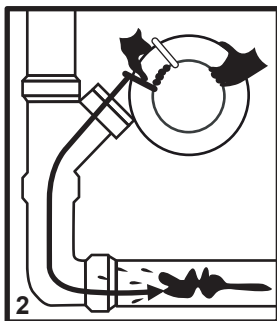
- ✓ Cinta 13 mm de ancho x 12 mts de largo



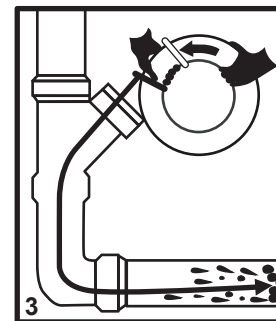
Instrucciones:



1. Sujetar el mango firmemente y girar el estuche en el sentido de las manecillas del reloj.



2. Introducir la cinta hasta que llegue a la obstrucción. Usar un movimiento de atrás para adelante hasta que se haya desatascado la obstrucción.



3. Retroceda la cinta sujetando el mango firmemente y girando el estuche en sentido contrario de las manecillas del reloj. Enjuagar la cañería con agua limpia.