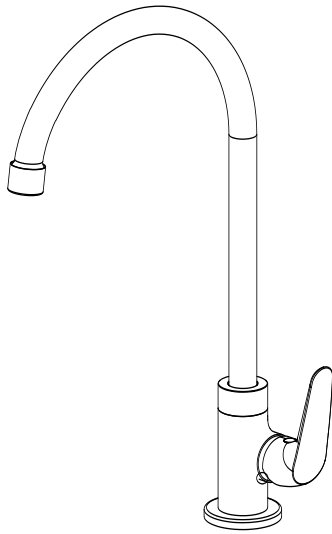
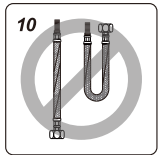
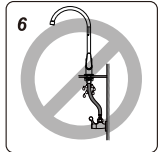
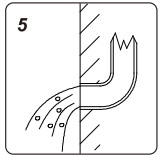
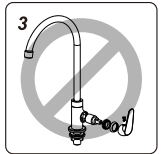


# ALABE Kitchen Faucet Installation Instructions

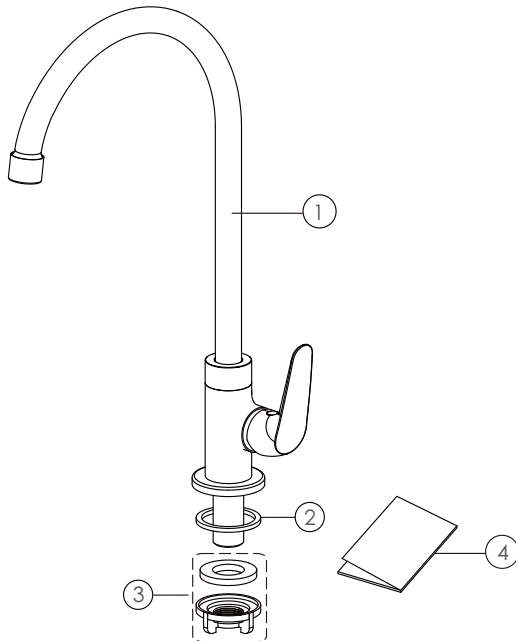


## Installation

1. When opening the package, check that the parts match the standard part list. Please contact the distributor if the package is not sealed.
2. Please make sure the product matches the dimensions of the specification.
3. The body was tested by the factory, please don't dismantle.
4. The handle towards left opens the hot water, to the right opens the cold water.
5. Make sure the hose is free of dust and sludge before assembly.
6. Check for leakages after assembly.
7. Average temperature shall not exceed 90°C.
8. Water pressure:  $\leq 14.5$ PSI. (including cold water pressure).
9. The connecting nut cannot be tightened more than 10nm.
10. Don't overbend the hose and ensure there is no hose deformation after installation.

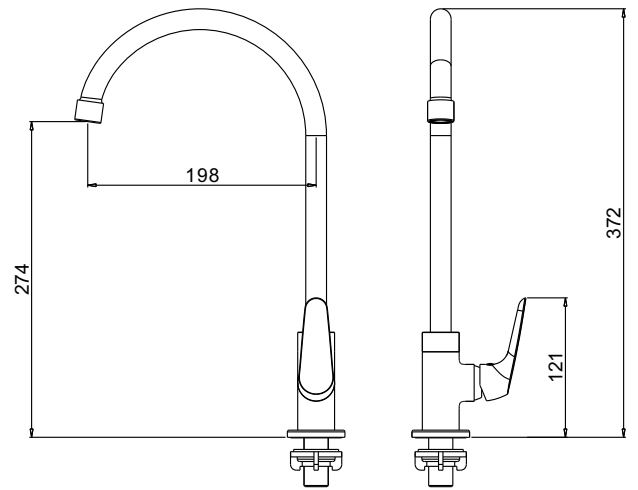


## Standard Part List



NO.	Part Name	Quantity
1	Body Assy	1
2	O-Ring	1
3	Fitting Assy	1
4	Instruction	1
5		

## Essential Dimension Diagram



unit: mm

## Characteristics and Technical Data

**Material:**  
Brass.

**Connection:**  
1/2"-14SPSM.

**Working Pressure:**  
Pmin = 3.55 PSI  
Pmax = 85.34 PSI

**Flow Rate:**  
1.75 gpm max  $\pm$  60 psi

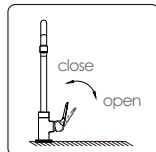
We have the right to modify the size without previous notice.

## Installation Step

<p><b>1</b></p> <p>Ø35-Ø40Max</p>	<p><b>2</b></p>	<p><b>3</b></p>	<p><b>4</b></p>
<p>1. Make sure there is a Ø35-40mm hole on the basin before fixing the mixer. Unscrew the fitting ASSY from the bottom of the body then get the body through the hole, don't forget to fix the O-ring between the bottom of the body and the basin.</p>	<p>2. Screw the fixing set to the mixer below the basin.</p>	<p>3. Use hand to screw up the locknut then use install tool for strengthen.</p>	<p>4. Connect the inlet hose from the body, "Red" for connecting to the hot water, and "Blue" for connecting to the cold water.</p>

## Application Instruction

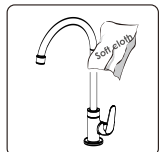
1. Pull the handle gradually to protect the cartridge.



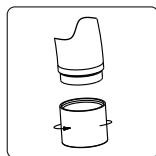
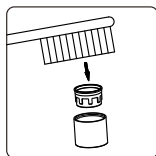
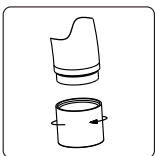
## Care and Maintenance

In order to keep the surface of the mixer shiny, clean the mixer regularly.

- Wash mixer with clean water and dry with soft cotton cloth.
- Avoid cleaning with harsh materials.
- Avoid cleaning the surface with acidic washing materials, as they may cause corrosion.

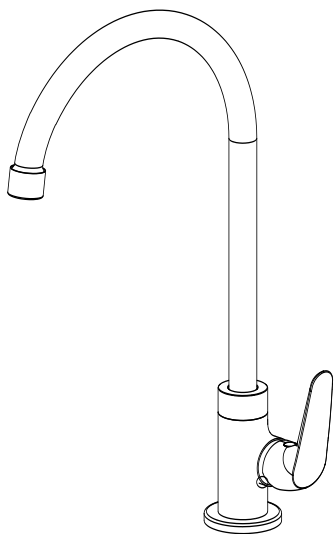


## Tips



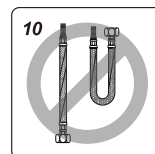
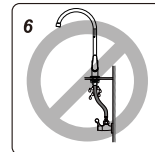
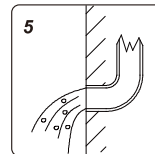
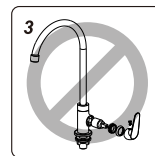
According to the quality of the water, periodically disconnect the aerator cover for cleaning to avoid clogging. It will prevent leakages from the spout.

## Fregadero de cocina ALABE Indicaciones de Instalación

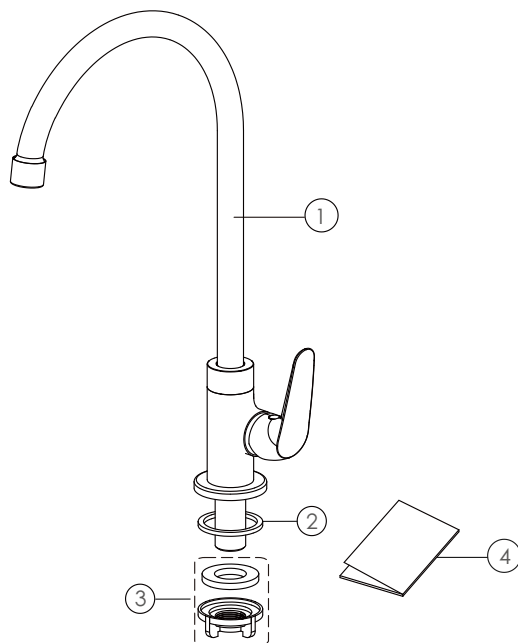


### Instalación

1. Cuando abra el paquete, verifique el contenido de la caja. Contacte al distribuidor si el paquete no está sellado.
2. Asegúrese que el producto coincida con las dimensiones de las especificaciones.
3. No desarme las piezas, estas ya fueron probadas en la fábrica.
4. La llave hacia la izquierda abre el agua caliente, la llave hacia la derecha abre el agua fría.
5. Antes de la instalación asegúrese que la manguera no tenga suciedad.
6. Después del montaje compruebe que no haya fugas.
7. La temperatura promedio no debe exceder 90°C.
8. Presión del agua:  $\leq 14.5$ PSI. (Incluyendo presión del agua fría).
9. La tuerca de conexión no se puede apretar más de 10mm.
10. Después de la instalación, no doble la manguera y asegúrese que no haya ninguna deformación en la manguera.

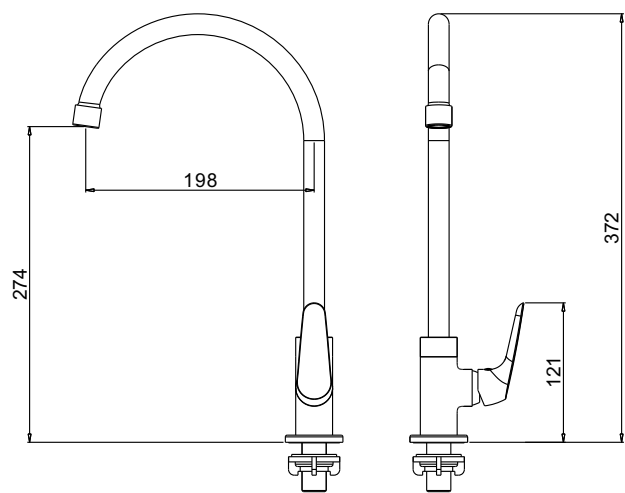


### Lista de partes estándar



NO.	Nombre de la Parte	Cantidad
1	Llave cuerpo central	1
2	O Ring	1
3	Acople	1
4	Instrucciones	1
5		

### Diagrama de dimensiones esenciales



unit: mm

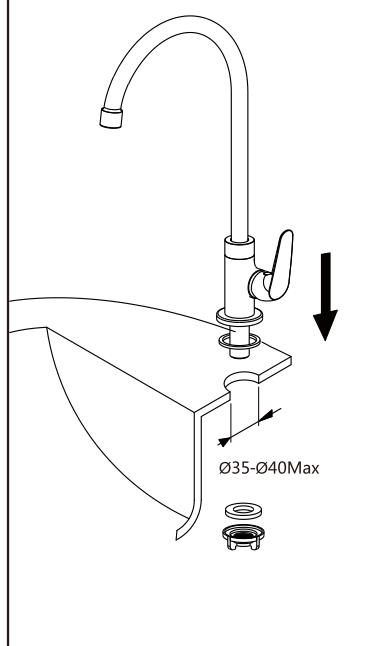
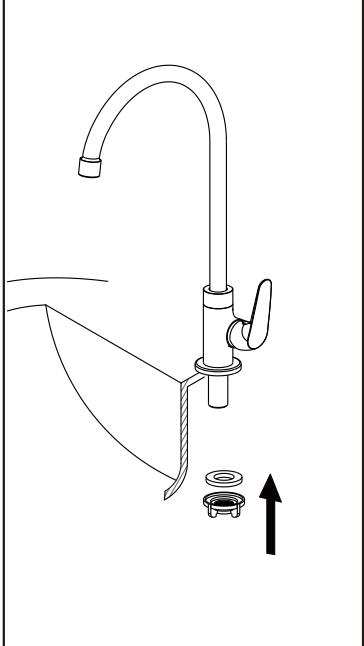
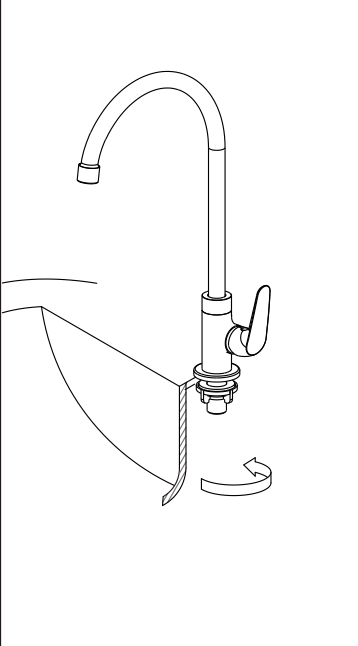
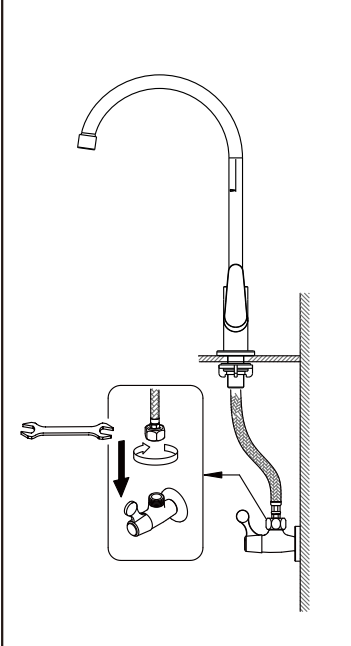
### Características y Datos Técnicos

**Material:**  
Latón.

**Conexión:**  
1/2"-14NPSM.

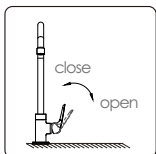
**Presión de trabajo:**  
Pmin = 0,25 kg/cm<sup>2</sup>  
Pmax = 6,0 kg/cm<sup>2</sup>

## Pasos para la Instalación

<p><b>1</b></p>  <p>1. Antes de instalar la llave de lavatorio, asegúrese que haya un agujero de Ø35-40 mm en el mueble de fregadero. Desenrosque el montaje de la parte inferior del acoplamiento, y luego introduzca en el agujero.</p>	<p><b>2</b></p>  <p>2. Enrosque el equipo de fijación a la llave de acoplamiento por debajo del mueble de fregadero.</p>	<p><b>3</b></p>  <p>3. Utilice la mano para enroscar la tuerca de seguridad, después enrosque con una herramienta.</p>	<p><b>4</b></p>  <p>4. Conecte la manguera de entrada de la llave de acoplamiento: "Rojo" para conectarlo al agua caliente, y "Azul" para conectar al agua fría.</p>
---	---	--	---

## Instrucciones de uso

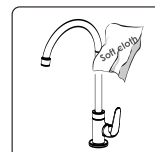
1. Abra la llave hacia arriba lentamente para proteger el cartucho.



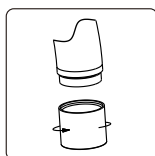
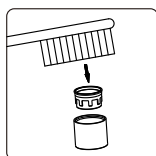
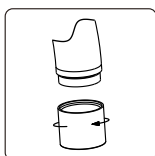
## Cuidados y Mantenimiento

Limpie regularmente la llave de fregadero para mantener la superficie brillante.

- Lave el grifo con agua limpia y seque con un paño suave de algodón.
- Evite limpiarlo con productos duros abrasivos.
- Evite limpiar la superficie con productos de limpieza ácidos ya que pueden causar corrosión.



## Consejos



Según la calidad del agua, desconecte periódicamente el aireador para limpiarlo y eliminar obstrucciones. Esto va a prevenir fugas de la boquilla.