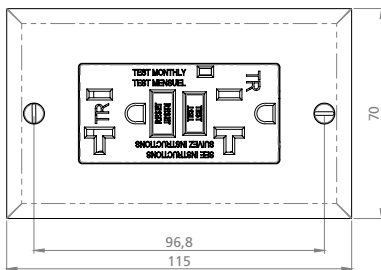
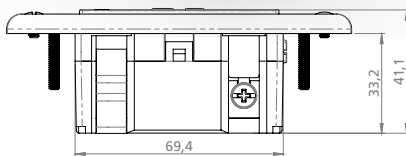
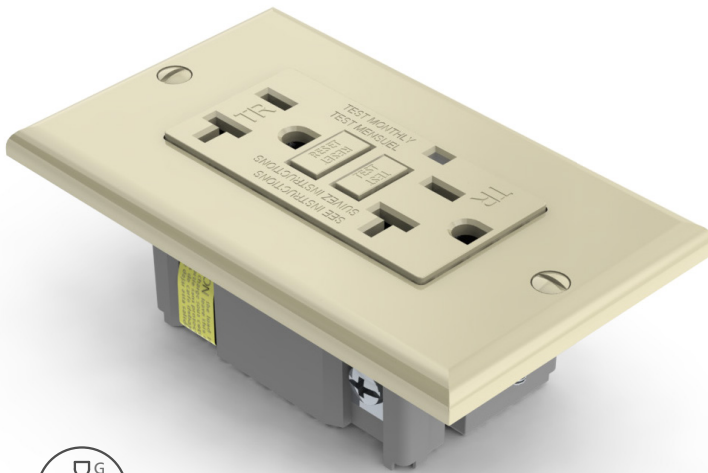


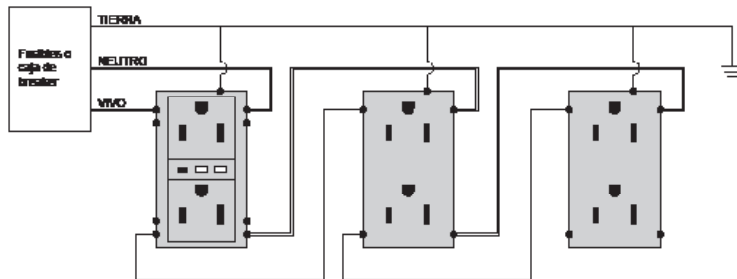
## Toma falla a tierra con TR

### TRGF20

Grado comercial



### > Diagrama de conexión



### > Características generales

- Conexión a tierra señalizada por medio de un tornillo color verde en la parte posterior.
- Indicador visual de luz que muestra el disparo del circuito de protección.
- Protege hasta cuatro tomacorrientes más
- Fácil instalación trasera y lateral
- GFCI con prueba de manipulación (Tamper Resistant), impide que los niños inserten cualquier cuerpo extraño en los tomacorrientes.



### > Características Técnicas

- 20A 125V~
- Conexión 2 polos, 3 hilos
- Frecuencia 60 Hz
- Grado comercial
- Conexión con cable hasta #10 AWG o cable sólido.
- Clase A, disparo de 4 a 6 mA en 25 ms
- La función de "Test" prueba que el circuito de disparo opere en forma correcta. Se debe probar mensualmente
- La función de "Reset" reestablece el flujo de corriente eléctrica.
- Placa Termoplástica incluida.
- Garantía 5 años
- Cubierta y cuerpo termoplástico resistente al impacto
- Temperatura de operación: -35°C a 66°C
- Humedad máxima: 95%

### > Pruebas y códigos que cumple

- Estandar 943 Clase A(GFCI) y 498(Receptáculo)
- NEMA 5-15R

### > Información para solicitar del catálogo

- Blanco TRGF20 W 
- Marfil TRGF20 V 



TRGF20 V 7441109015015  
TRGF20 W 7441109015022