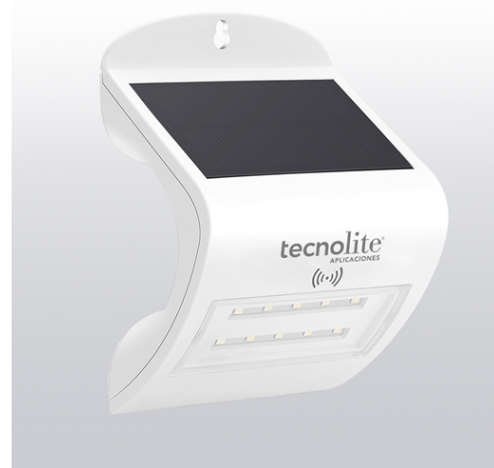


## FICHA TÉCNICA

### >> TSM-010-SOL

Descripción: Arbotante de LED solar con sensor de movimiento  
250 lm 3000 K



### DESCRIPCIÓN

Modelo	TSM-010-SOL
Descripción	Arbotante de LED solar con sensor de movimiento y panel solar
Uso	Uso Exterior
Clase de aislamiento	IP65
Longitud	3m
Temperatura de color	3000K

### ALIMENTACIÓN

Tensión nominal	127 V~
Potencia máxima	2W
Consumo de corriente	0.5 A

### LUMINOSIDAD

Lúmenes	250 lm
Ángulo de iluminación	120°
CRI	>80
Consumo de corriente	0.55A
Voltaje	37V

### OBSERVACIONES

Ángulo de detección del sensor:	180°
Distancia de detección del sensor:	2-6m

# TSM-010-SOL

Arbotante de LED solar con sensor de movimiento.

## Información técnica:

Poder: 2W

Uso: Exterior.

Alimentación: 127V

## TSM-010-SOL

Arbotante de LED solar con sensor de movimiento



**PARA USO EXTERIOR**

# CONTENIDO

Arbotante de LED.



# CONEXIÓN

## TSM-010-SOL

